

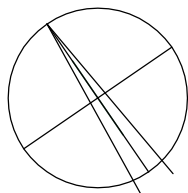


Nordfassade

WALLISELLEN / DÜBENDORF

BAUHERR / GRUNDEIGENTÜMER

PROJEKTVERFASSER



Um- und Anbau EFH, Frohheimstrasse 19, 8304 Wallisellen
 Bauherrschaft: Monika Toggwiler Vogler und Christoph Vogler, Frohheimstrasse 19, 8304 Wallisellen

Datum
15.10.20
gez
boe

Fassaden mit Beschrieb Materialwahl und Farbgebung

Mst
1:100
Plangrösse
A4/A3

Schnider und Böckli GmbH
 Stägenbuckstrasse 8b

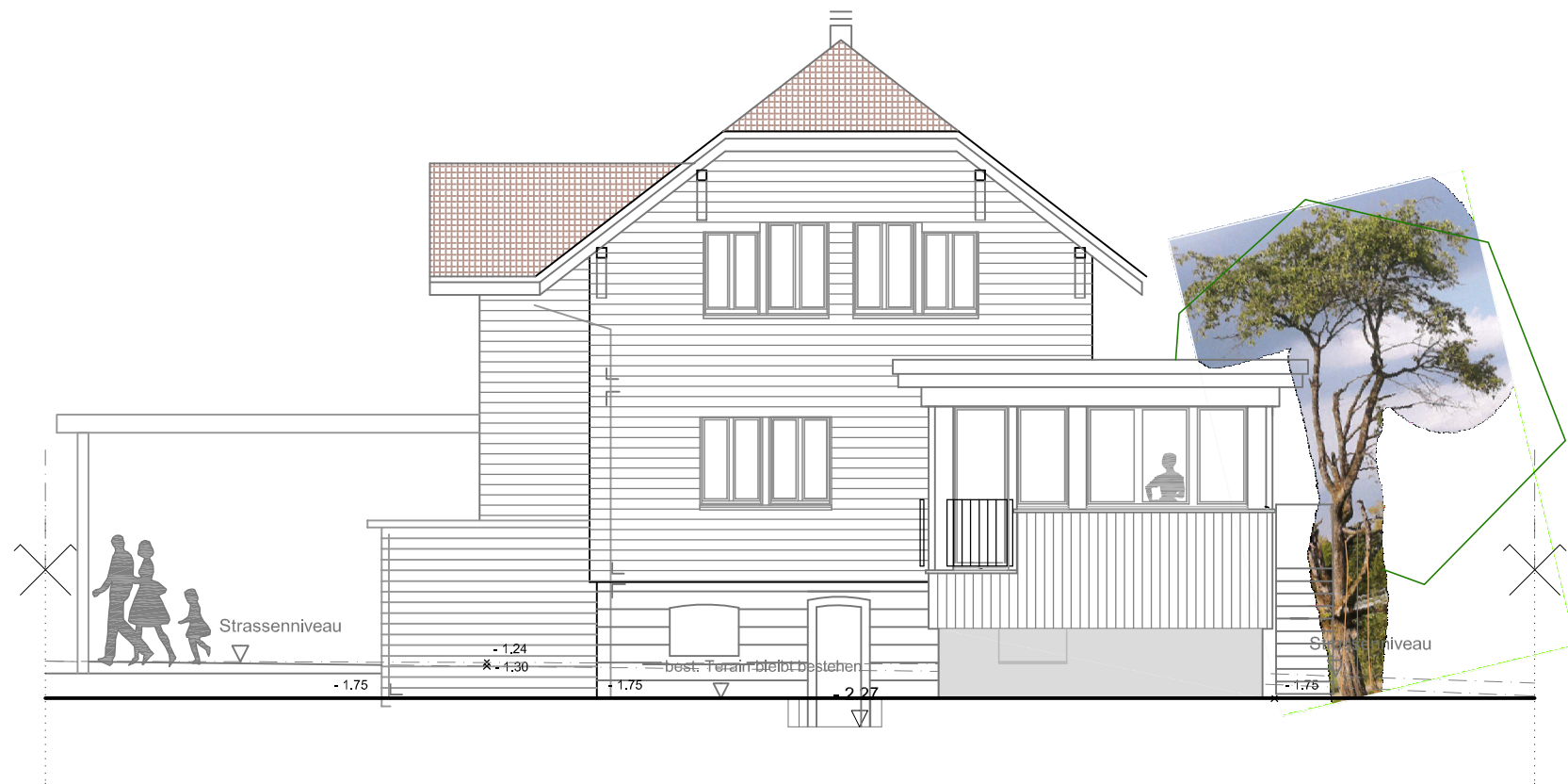
Architektur + Bauleitung
 8600 Dübendorf

tel 044 822 20 02
 admin@ms2b.ch
 fax 044 822 20 03

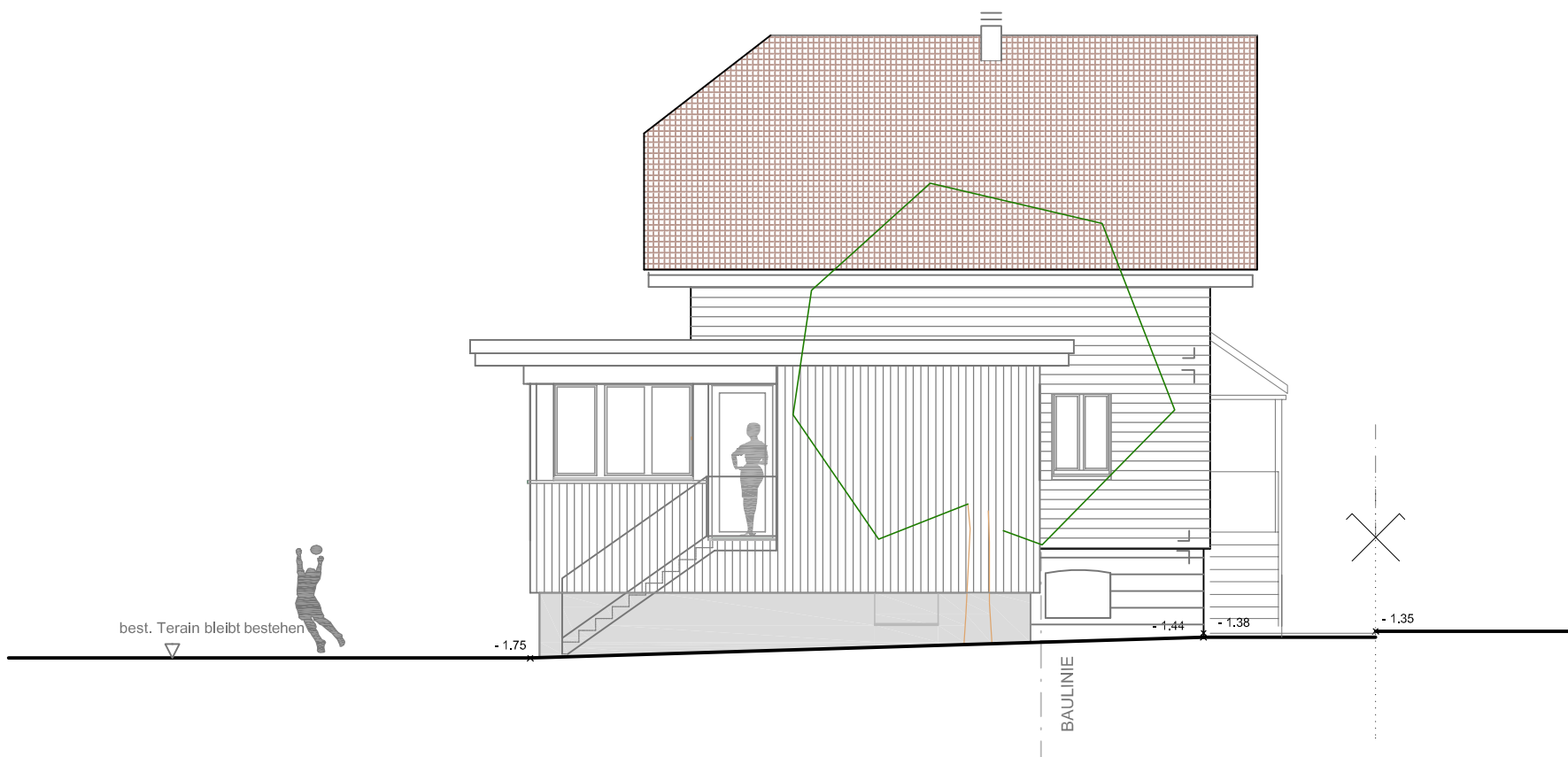
Plan Nr.
100 - F01/02



Westfassade



Südfassade



Ostfassade

Beschrieb Materialwahl und Farbgebung

Fassaden	best. Gebäude: Holzschalung horizontal, sägeroh, unbehandelt Anbau: Holzschalung vertikal, gehobelt, unbehandelt
Fenster	Holz- / Metall, aussen Aluminium farblos, eloxiert
Fensterbänke	Aluminium farblos eloxiert
Beschattungen	best. Gebäude Rollläden; Anbau Lamellenstoren, beide Aluminium farblos eloxiert
Ausstentreppe	(Anbau) feuerverzinkt
Geländer	(Anbau) feuerverzinkt
Sockelbereich	(Anbau) Beton, sicht
Spenglerarbeiten	(Wohnhaus und Anbau inkl. Dachaufbauten) Chromstahl, matt
Flachdach Anbau	Kieseindeckung mit ext. Begrünung
Dach	best. Gebäude mit Ziegel rostrot